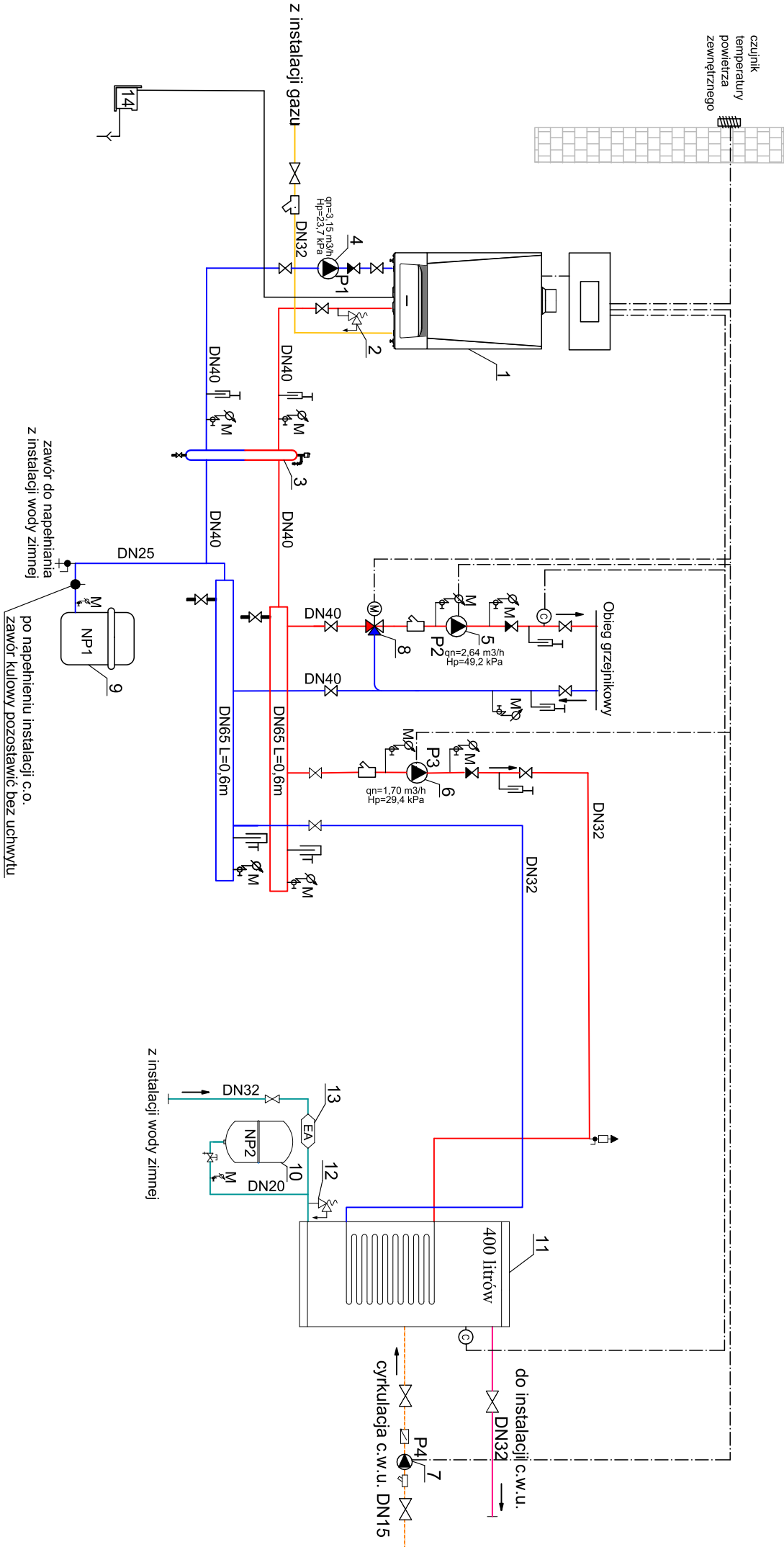


SCHEMAT TECHNOLOGICZNY KOTŁOWNI



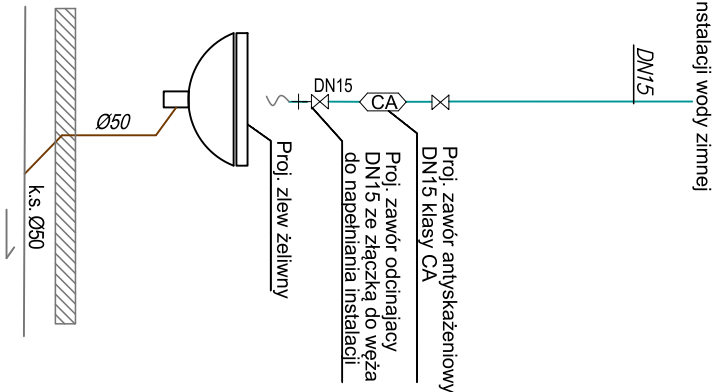
Oznaczenia:

- Kocioł kondensacyjny wiszący o mocy 55kW
- Zawór bezpieczeństwa DN25, ciśnienie otwarcia 1,5bar
- Sprężarka hydrauliczne DN32, qn=3,15 m³/h
- Pompa kotłowa P1 DN25 qn=3,15 m³/h, Hp=23,7 kPa
- Pompa obiegu instalacji grzewnikowej P2 DN25 qn=2,64 m³/h, Hp=49,2 kPa
- Pompa obiegu ładowania zasobnika c.w.u. P3 DN25 o parametrach: qn=1,70 m³/h, Hp=29,4 kPa
- Pompa cyrkulacyjna P4 DN15 o przepływie qn=0,016 m³/h i wysokości podnoszenia 0,3 – 1,0 mH2O
- Zawór 3–drogowy ks=16,0, DN32 z sifonikiem 230V
- Naczynie zbiorcze NP1 do instalacji c.o. o pojemności 35l.
- Naczynie zbiorcze NP2 do instalacji c.w.u. o pojemności 25l.
- Podgrzewacz wody o pojemności 400 litrów
- Zawór bezpieczeństwa DN25 ciśnienie otwarcia 6 bar
- Zawór antyskażeniowy EA DN32
- Neutralizator kondensatu dla kotłów do 75kW

Legenda:

- zasilanie c.o.
- powrót c.o.
- gaz
- woda zimna
- woda ciepła
- cyrkulacja

Filtr siatkowy	
Zawór spustowy	
Zawór kulowy	
Zawór zwrotny	
Manometr tarczowy 0-6 bar	
Termometr cieczowy 120°C	
Odpowietrznik z zaworem kulowym	
Czujnik temperatury	



PROJEKT TRZECH BUDYNKÓW MIESZKALNYCH WIELOPODZIEMNYCH WOLNOSTOJĄCYCH Z WEWNĘTRZNYMI INSTALACJAMI GAZU, WODNĄ, KANALIZACYJNĄ I CENTRALNEGO OGRZEWANIA			
SCHEMAT TECHNOLOGICZNY KOTŁOWNI DLA SEGMENTU 1A, 1B, 2D, 2E, 3G, 3H			
DANE INWESTORA:		SKALA: —	
GMINA SUCHA BESKIDZKA ul. Mickiewicza 19 34-200 Sucha Beskidzka		NR RYSUNKU: SC-19	
ADRES BUDOWY:		24.07.2024	
ul. Gospodarcza, 34-200 Sucha Beskidzka nr działki: 9675/63, 9675/5, 9675/7 121502_1.0001 Sucha Beskidzka			
BRANŻA SANITARNA			
Projektował:		PODPIS:	
mgr inż. Andrzej Borkowski upr. nr SLK/1453/PWOS/06 do proj. w spec. sanitarnej			
Sprawił:		PODPIS:	
mgr inż. Elżbieta Wiśniewska upr. nr UAN-VIII/835/167 do proj. w spec. sanitarnej			
Opracował:		PODPIS:	
mgr inż. Karol Rutz			